

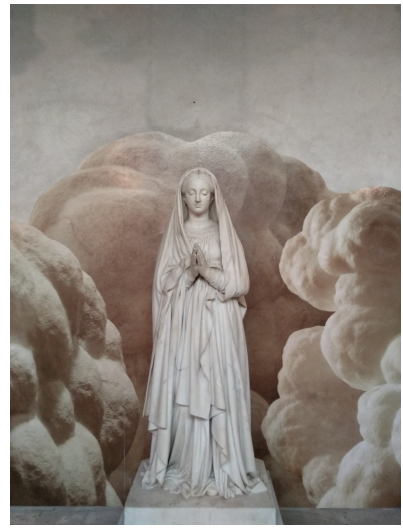
# Saint-Leu Saint-Gilles

92 rue Saint-Denis - 75001 PARIS

Tél : 01.42.33.50.22 - saintleu.eglise@gmail.com

Site web : <http://www.saintleuparis.catholique.fr>

**Du dimanche 13 octobre  
au 27 octobre 2024  
Feuille n°520**



## Force et humilité. Cela ne va pas souvent ensemble...

En ce mois d'octobre, plusieurs visages portent haut et loin ce qui pourrait paraître une opposition.

**Thérèse de Lisieux, sainte Thérèse de l'Enfant Jésus et de la Sainte Face.** Son nom présente à lui seul la force et l'humilité de Dieu, ce Dieu qui veut se faire petit enfant, pour mieux nous rejoindre. Ce Dieu qui montre son visage, qui regarde avec attention les plus faibles et les plus délaissés, et qui recevra quolibets et crachats pendant son chemin de croix. Le bon larron, écartelé lui aussi, se tournera, plein d'espérance au moment ultime, vers le visage de Dieu (Luc 23,42). Force et humilité...

**D'assise viendra François,** le fêtard que la fête n'amuse plus. Il veut épouser la seule jeune fille qui lui plaise vraiment : Dame pauvreté. Il vend ce qu'il a, et même d'avantage ; il entend Dieu lui demander de réparer son Eglise qui croule. Il percevra la force et l'humilité de Dieu dans la nature, et sur le visage des lépreux dont on se détourne, dans la soif de ceux qui ne connaissent pas le Christ, ou ne le reconnaissent pas comme le Fils de Dieu. Alors, avec force et humilité, François d'Assise inventera la crèche.

**Avec le visage de Marie,** octobre est le mois du Rosaire : prière mariale par excellence, qui nous fait méditer sur la vie du Christ.

Un chapelet est une suite de « je vous salue Marie », précédée du Credo, du Notre Père, et suivie du Gloire au Père. 5 dizaines de « je vous salue Marie » qui correspondent aux 5 mystères évoqués ... Le rosaire est un ensemble de 4 chapelets, avec ces mystères joyeux ( de la vie de Jésus à Nazareth), lumineux ( de sa vie publique), douloureux de sa Passion, et glorieux de sa Résurrection.

L'avez-vous remarqué ? Sur les cinq mystères glorieux (Pâque de la Résurrection, Ascension du Christ, Pentecôte, Assomption de la Vierge Marie, Couronnement de la Vierge), les 4 premiers marquent les esprits en Occident, comme en Orient, rythment les calendriers, donnent lieu à des temps de vacances et de réjouissances. Mais pas le dernier ! Le Couronnement de la Vierge est pourtant le plus spectaculaire, celui qui récapitule toute la Bible, en faisant rejoindre Eve de la Genèse à la nouvelle Eve du livre de l'Apocalypse. Il donne sens à toute l'histoire de l'humanité et nous ouvre en grand les portes du ciel. Cette fête grandiose passe souvent inaperçue.

..

**À Saint Leu,** la prière mariale est particulièrement suivie : chapelets et louanges, messe quotidienne avec le chant du Magnificat, messe chaque vendredi pour la Terre Sainte avec l'Ordre du Saint Sépulcre, qui insère la prière à Notre Dame de Terre Sainte. Temps de prière des Captifs qui se terminent devant la statue de Marie, comme les messes du samedi matin avant les petits déjeuners pour les personnes de la rue.

Et depuis 3 années, le Pôle Mission du diocèse, installé maintenant à Saint Leu, propose un dimanche sur deux « l'Escale ». Avec la « prière des frères », les détresses, les préoccupations ou les projets sont écoutés à la lumière de la Parole de Dieu et présentés à la Vierge Marie.

« Tout ce qu'il vous dira, faites le » (Jean 2,5)

Force et humilité...

A.B.+

## Horaires habituels

<b>Du lundi au samedi</b>	17h15 : Adoration 18h30 : Vêpres suivies de l'Eucharistie
<b>Le dimanche</b>	09h45 /10h45 : Partage sur l'Évangile (ouvert à tous) 10h00 : Adoration 11h00 : Eucharistie
<b>Le lundi</b>	17h45 : Répétition chorale André Gouzes et participation à la messe de 18h30 20h30 : Assemblée de prière charismatique « Action de Grâce »
<b>Le mardi</b>	19h : Réunion du groupe DASA 19h30 : Groupe de prière « Ave Maria » Chapelet médité
<b>Le mercredi</b>	19h30 : "Parcours Vie dans l'Esprit" (ouvert à tous)
<b>Le jeudi</b>	14h30 : Prière d'Intercession 19h : Réunion du groupe DA
<b>Le vendredi</b>	L'Hymne Acatliste orthodoxe devant les reliques de Ste Hélène (reprendra en septembre) 18h30 : Messe pour la Terre Sainte avec l'Ordre équestre du Saint Sépulcre
Le sacrement de réconciliation pourra être reçu du mardi au samedi de 16h30 à 18h30.	
Ouverture de l' <b>accueil</b> : de 12h à 18h du lundi au samedi	Ouverture de l' <b>église</b> : de 12h à 19h30 du lundi au samedi. de 9h30 à 12h30 le dimanche.

## Agenda paroissial

<b>Dimanche 13 octobre</b>	11h Messe de rentrée paroissiale à Saint Leu : premier dimanche communautaire 17h30 L'Escale : Faut-il chercher la vérité ?
<b>Mercredi 16 octobre</b>	15h30 Lecture des Psaumes 20h École Française de vie dans l'Esprit
<b>Jeudi 17 octobre</b>	20h École d'évangélisation
<b>Samedi 19 octobre</b>	10h30 Une boussole pour la Bible
<b>Dimanche 20 octobre</b>	11h Messe 29 <sup>e</sup> dimanche du Temps Ordinaire
<b>Mercredi 23 octobre</b>	17h15 Le Bon Larron : groupe de prière pour les prisonniers et leurs victimes 20h École Française de vie dans l'Esprit
<b>Jeudi 24 octobre</b>	19h30 GVE : les groupements de vie évangéliques rassemblent des chrétiens laïcs appelés à vivre dans le monde en lien avec une famille spirituelle 20h École d'évangélisation
<b>Vendredi 25 octobre</b>	18h30 Messe de Notre-Dame de Palestine
<b>Dimanche 27 octobre</b>	11h Messe du 30 <sup>e</sup> dimanche du Temps Ordinaire 17h30 L'Escale : « La mort d'un proche : douleur et grâce »

### À noter sur l'agenda :

- **Conférence les flèches de Notre-Dame – vendredi 8 novembre à 19h45 à St Leu-St Gilles** : Conférence donnée par Monsieur Régis SINGER, campanologue, expert pour le patrimoine campanaire auprès du ministère de la Culture, rapporteur à la Commission nationale de l'Architecture et du Patrimoine.

### **Pôle Mission :**

**Le Pôle Mission du Diocèse de Paris** propose des formations à destinations des paroissiens de Paris et de France pour les aider à être encore plus missionnaires. Informations et inscriptions <https://www.polemission.fr/>

### **Formation de louange**

Vous souhaitez plonger dans ses racines bibliques et apprendre à la pratiquer au quotidien ? Découvrez la puissance de la prière de louange en vivant trois séances d'activation. Rejoignez-nous les 14, 21 et 28 novembre de 20h à 22h à Saint-Leu-Saint-Gilles pour goûter à la joie de la louange.

Inscription : [polemission.fr](https://www.polemission.fr/)